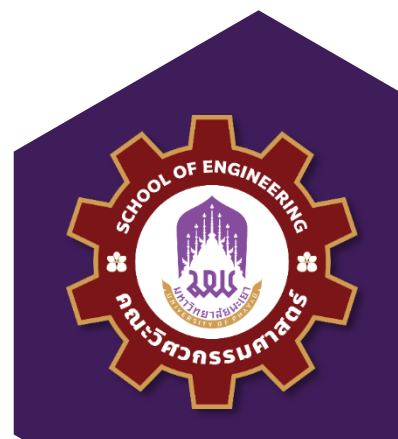


# คู่มือปฏิบัติงาน

คณะวิศวกรรมศาสตร์ มหาวิทยาลัยพะเยา

นักวิชาการศึกษา  
งานพัฒนานิสิต



## คำนำ

คู่มือปฏิบัติงานของฝ่ายพัฒนานิสิตฉบับนี้ จัดทำขึ้นเพื่อชี้แจงขั้นตอนการปฏิบัติงาน รวมถึงแนวปฏิบัติในการติดต่อดำเนินงานต่างๆ แก่คณาจารย์ และนิสิตคณะวิศวกรรมศาสตร์ให้ได้รับรู้ และมีความเข้าใจในทิศทางเดียวกันในส่วนงานของฝ่ายพัฒนานิสิต

ดังนั้น ผู้จัดทำหวังเป็นอย่างยิ่งว่า คู่มือปฏิบัติงานของฝ่ายพัฒนานิสิตฉบับนี้จะเป็นประโยชน์สำหรับคณาจารย์และนิสิตคณะวิศวกรรมศาสตร์ และสะดวกในการติดต่อส่วนงานฝ่ายพัฒนานิสิต หากมีข้อผิดพลาดประการใด ก็ขออภัยไว้ ณ ที่นี้ด้วย

งานพัฒนานิสิต  
คณะวิศวกรรมศาสตร์

## สารบัญ

### หน่วยกิจกรรมนิสิต

บุคลากรส่วนงาน	1
<b>ขั้นตอนในการให้บริการ</b>	
ขั้นตอนการดำเนินงานในระบบทรานสคริปกิจกรรม	2
ขั้นตอนการดำเนินงานสวัสดิภาพนิสิต	4
ขั้นตอนการดำเนินงานทุนการศึกษา	5
ขั้นตอนการดำเนินงานแนะแนวการศึกษาและการจัดหางาน	6
ขั้นตอนการดำเนินงานให้คำปรึกษา	7
ขั้นตอนการดำเนินงานศิษย์เก่าสัมพันธ์	8
<b>บันทึกที่พึงประสงค์ของคณะวิศวกรรมศาสตร์</b>	9

1. ส่วนงาน งานวิชาการ
2. หน่วยกิจการนิสิต
3. ผู้รับผิดชอบ

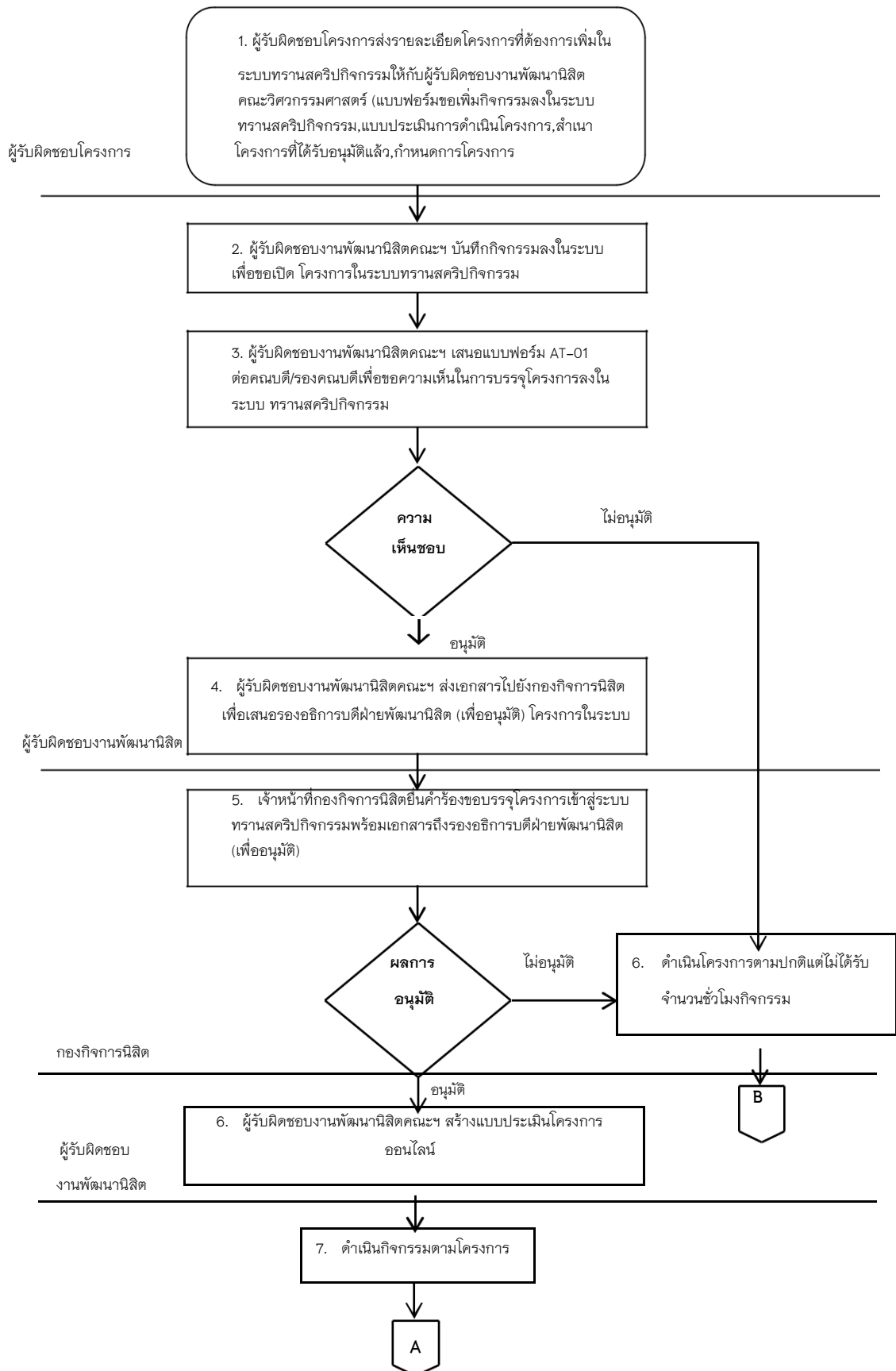
ชื่อ-นามสกุล	กันติชา ราคม
ตำแหน่ง	นักวิชาศึกษา
คณะ / กอง,ศูนย์	สำนักงานคณะวิศวกรรมศาสตร์
หมายเลขติดต่อภายใน	๓๓๙๑
หมายเลขโทรศัพท์	๐๙ ๑๐๓๑ ๕๙๙๕
E-Mail	Kanticha.ra@up.ac.th

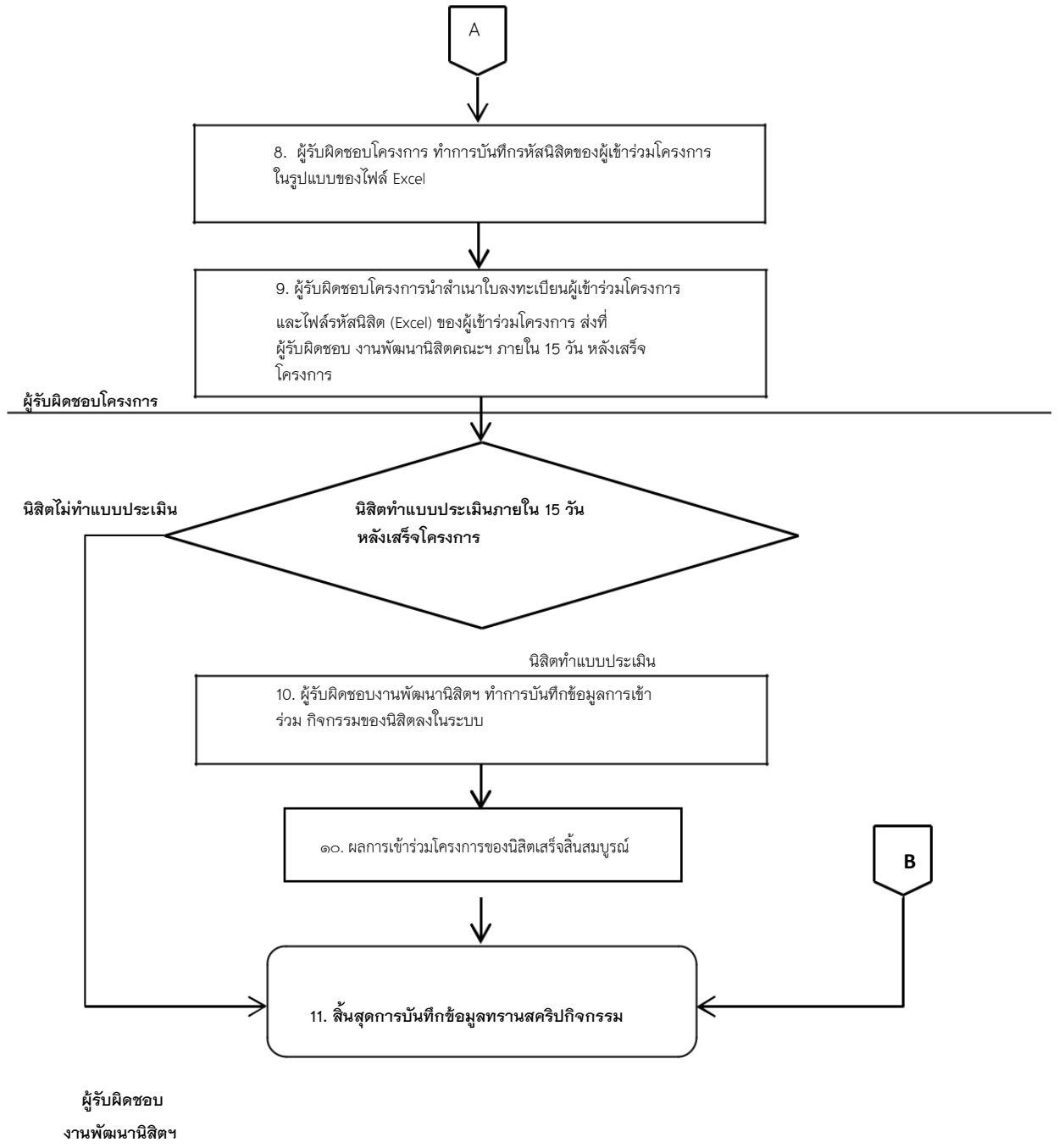
#### ๔.หน้าที่รับผิดชอบ

1. งานทุนการศึกษา
  - ทุนการศึกษา
    - ทุนจากมหาวิทยาลัยพะเยา
    - ทุนภายนอก
    - ทุนอื่น ๆ กองทุนเงินเพื่อกู้ยืมเพื่อการศึกษา
    - กยศ.
    - กรอ.
2. งานธุรการ
3. งานแนะแนวการศึกษาและจัดหางาน/ศิษย์เก่าสัมพันธ์
4. งานวินัยและพัฒนานิสิต
5. งานบริการและสวัสดิการ
6. งานประกันคุณภาพการศึกษา
7. งานกีฬาและนันทนาการ
8. งานกิจกรรม
9. งานประชาสัมพันธ์นิสิต
10. โครงการในแผนปฏิบัติการในแต่ละปีงบประมาณและโครงการด้านทำนุบำรุงศิลปวัฒนธรรม ด้านอัตลักษณ์นิสิต และด้านส่งเสริมสุขภาพจิต
11. งานสโมสรนิสิต
12. งานอื่น ๆ ที่รองคณบดีฝ่ายพัฒนานิสิตและสื่อสารองค์กรมอบหมาย

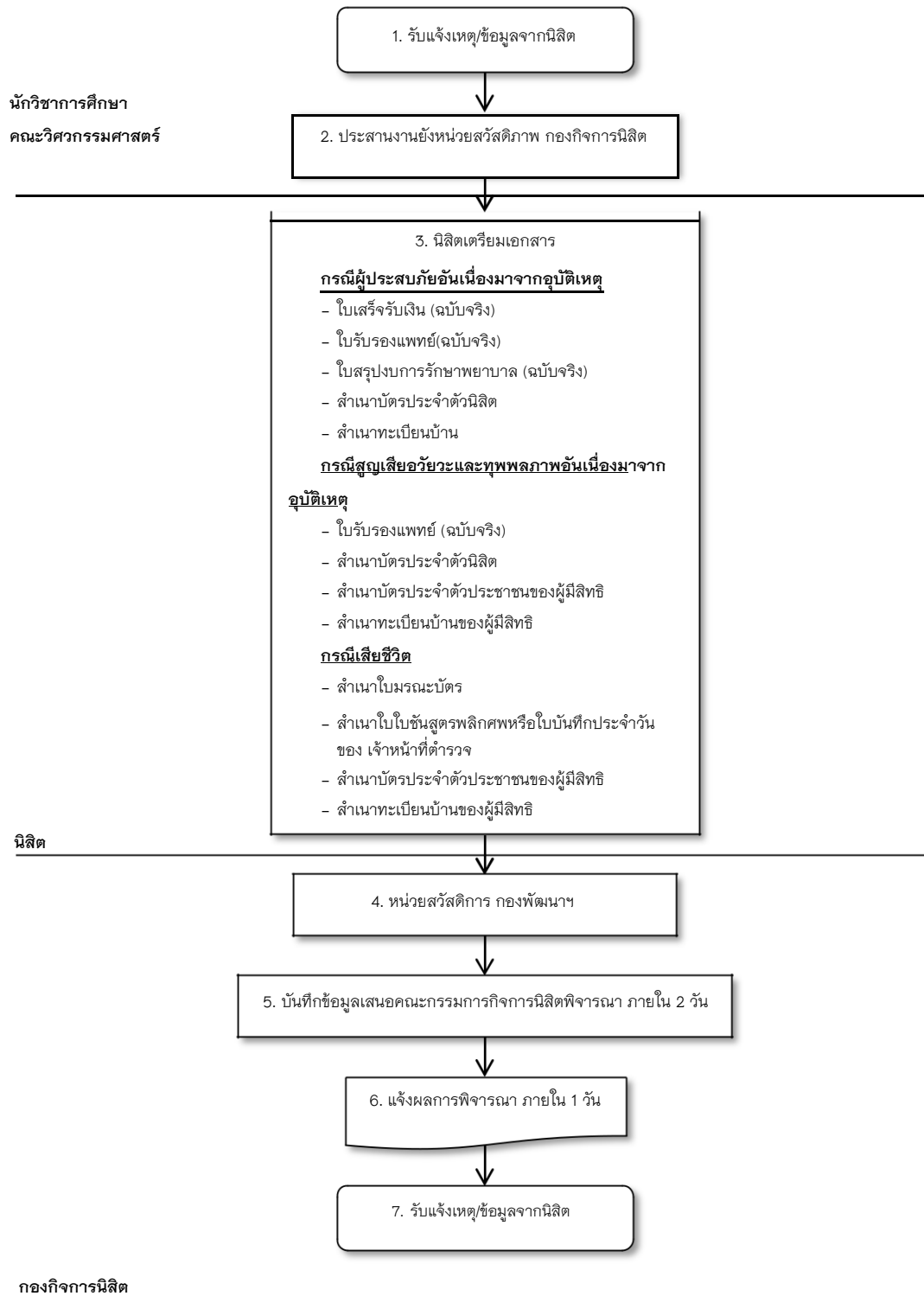
## 5. ขั้นตอนในการให้บริการ

### 5.1 ขั้นตอนการดำเนินงานในระบบทรานสคริปกิจกรรม





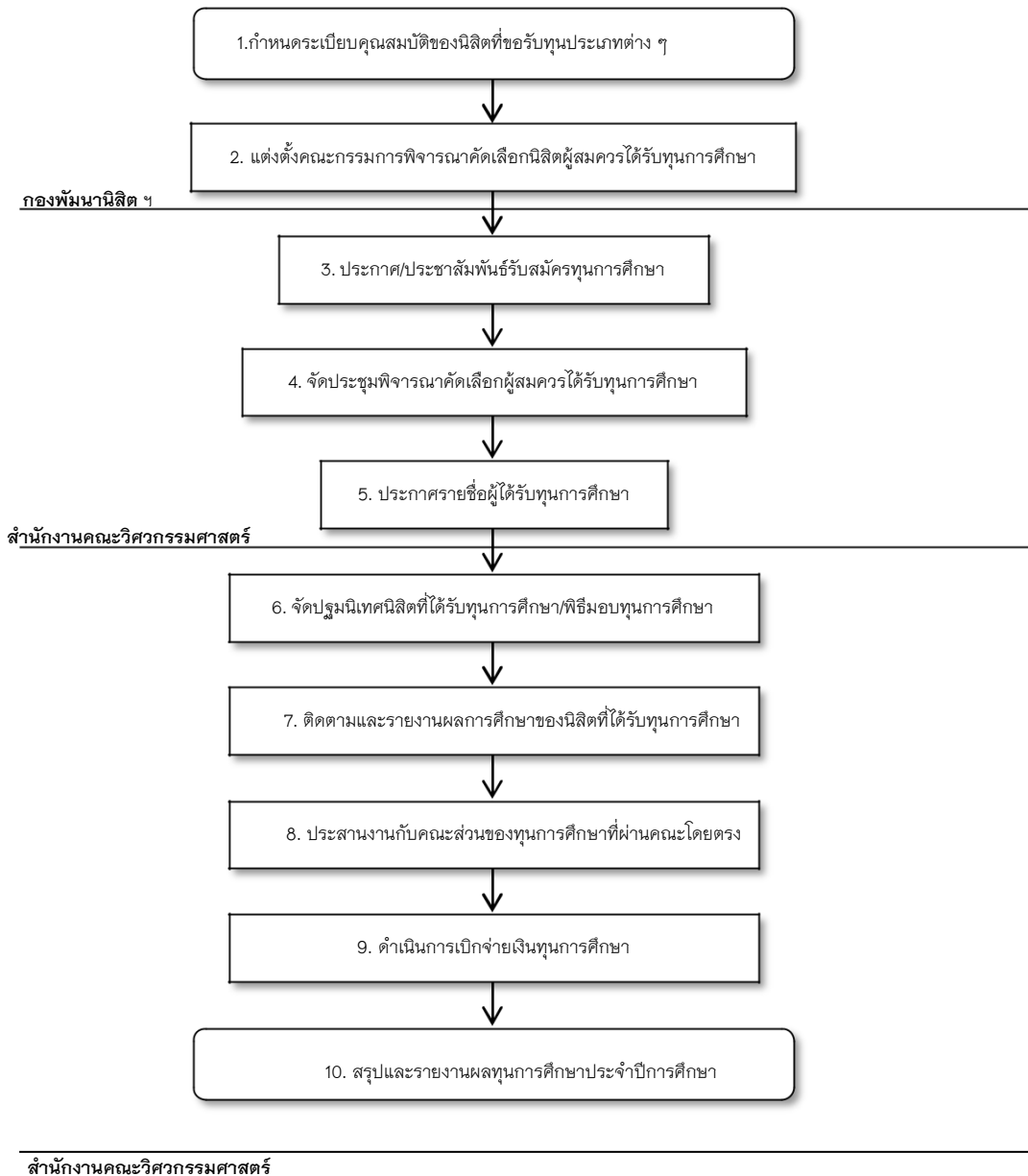
## 5.2 ขั้นตอนการดำเนินงานสวัสดิภาพนิสิต



\*\* หมายเหตุ \*\*

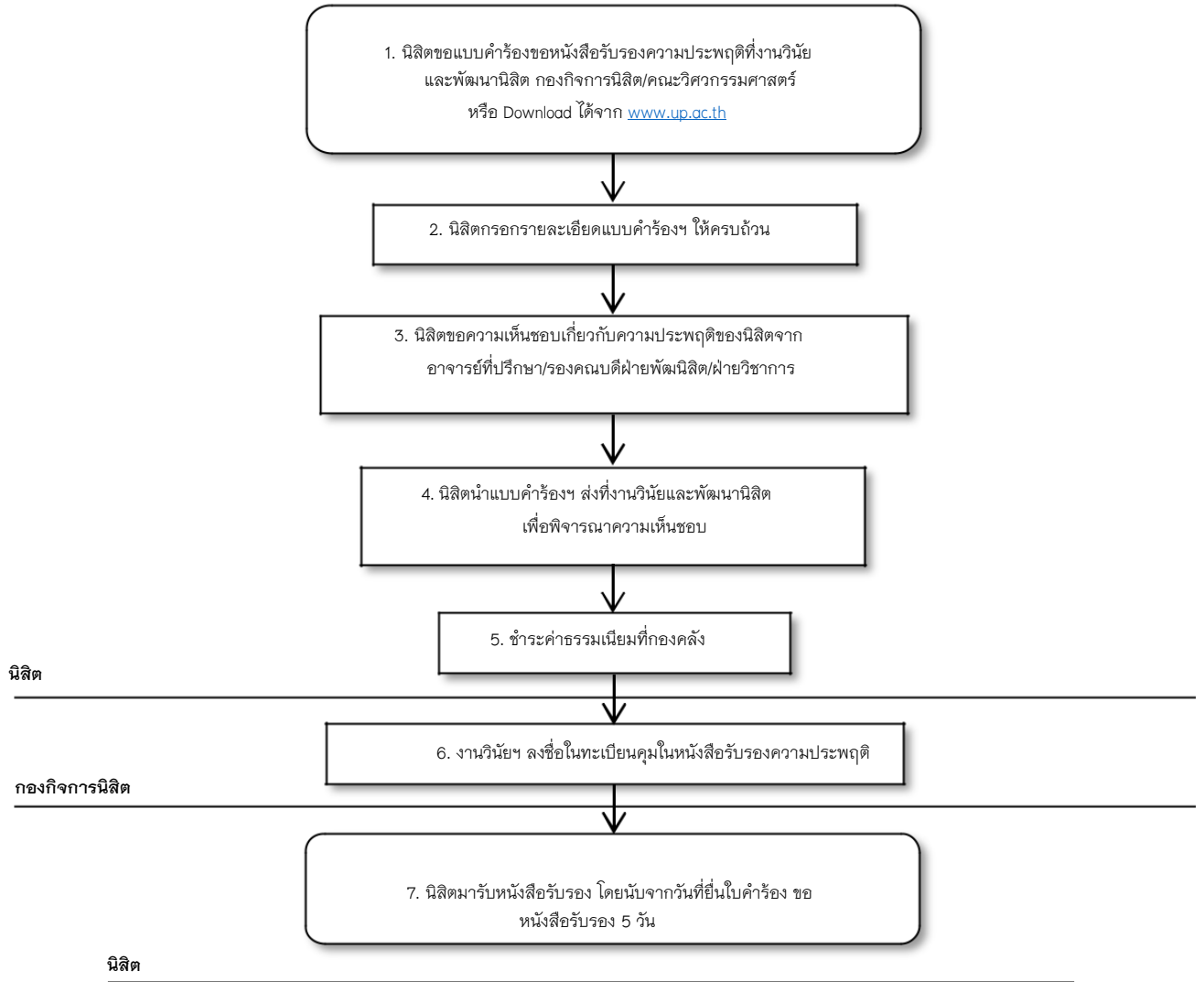
- ข้อ 5 – 6 กรณีผู้บริหารปฏิบัติงานตามปกติ
- ค่ารักษาพยาบาลจ่ายไม่เกิน 10,000 บาท/ปี
- กรณีเสียชีวิต 100,000 บาท

### 5.3 ขั้นตอนการดำเนินงานทุนการศึกษา

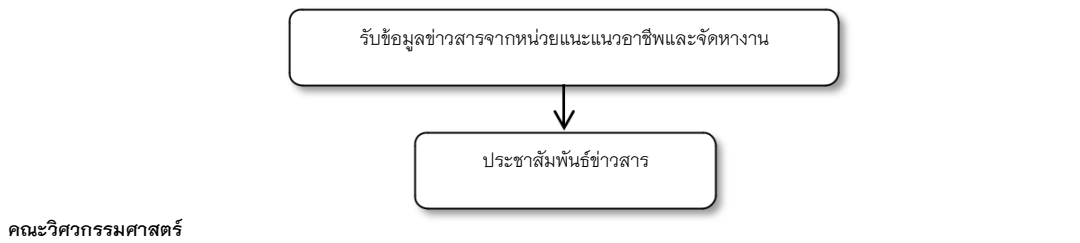




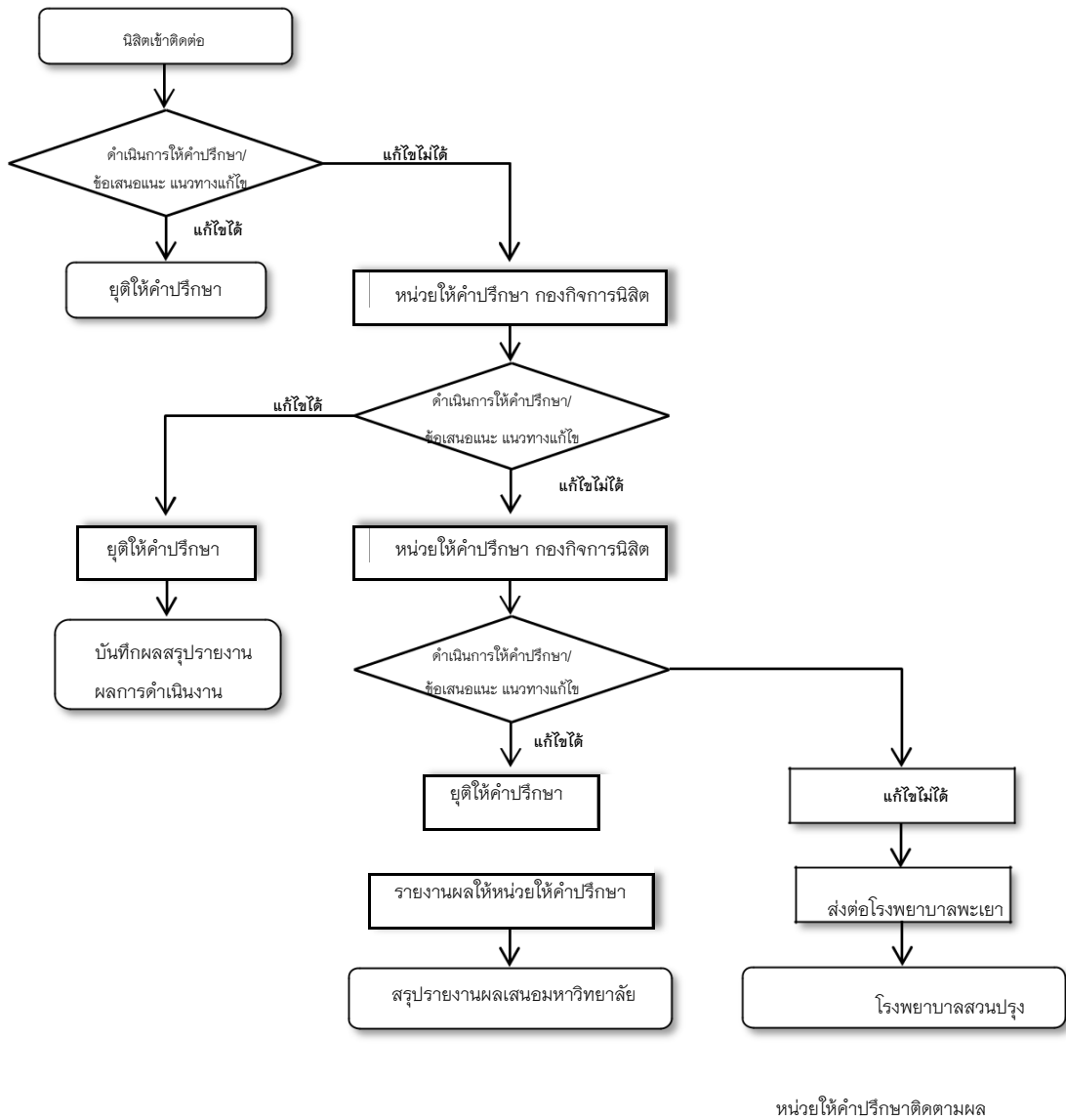
## 5.6 ขั้นตอนการดำเนินงานออกหนังสือรับรองความประพฤติ



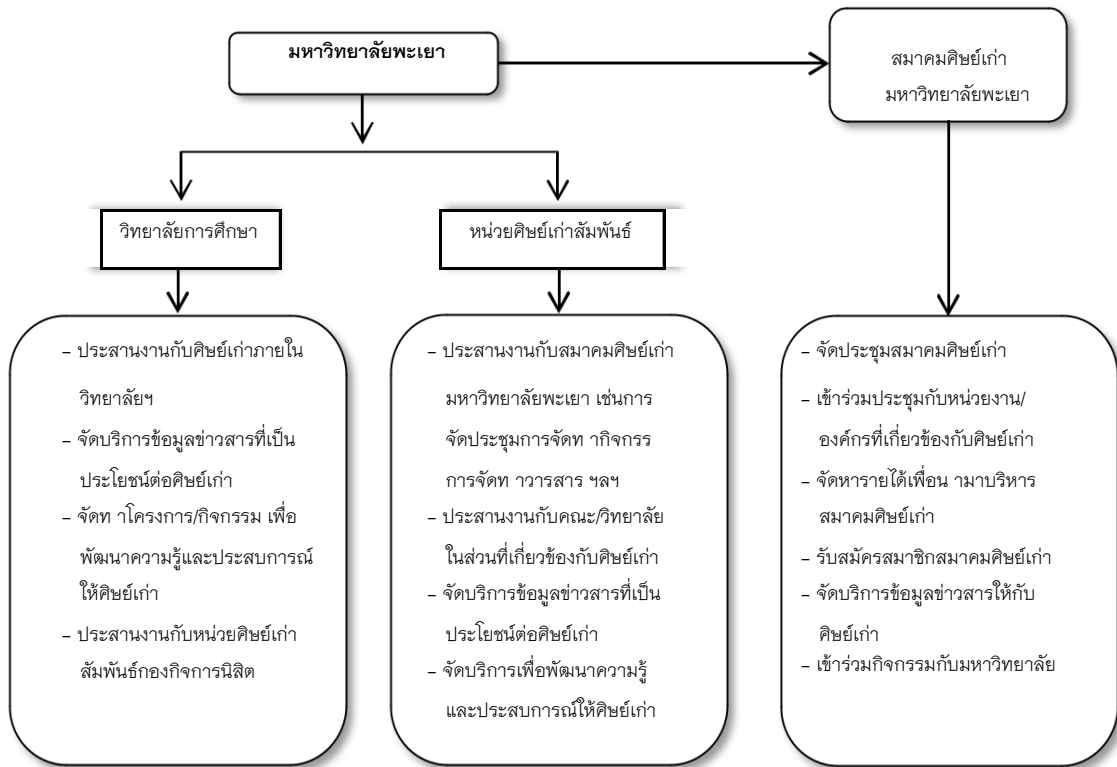
## ๕.๓/ ขั้นตอนการดำเนินงานแนะแนวการศึกษาและจัดหางาน



## 5.8 ขั้นตอนการดำเนินงานให้คำปรึกษา



### 5.9 ขั้นตอนการดำเนินงานศิษย์เก่าสัมพันธ์



## 6. บัณฑิตที่พึงประสงค์ของคณะวิศวกรรมศาสตร์

ซื่อสัตย์    มีวินัย    ใจอาสา    กล้าเป็นผู้นำ

