

รายงานความก้าวหน้าการใช้งบประมาณรายจ่าย คณะวิศวกรรมศาสตร์ มหาวิทยาลัยพะเยา ประจำปีงบประมาณ พ.ศ. 2566

22,471,600

งบดำเนินการ

15,143,946

ขออนุมัติใช้

12,620,441

เบิกจ่ายจริง

2,160,595

งบผูกพัน

7,690,564

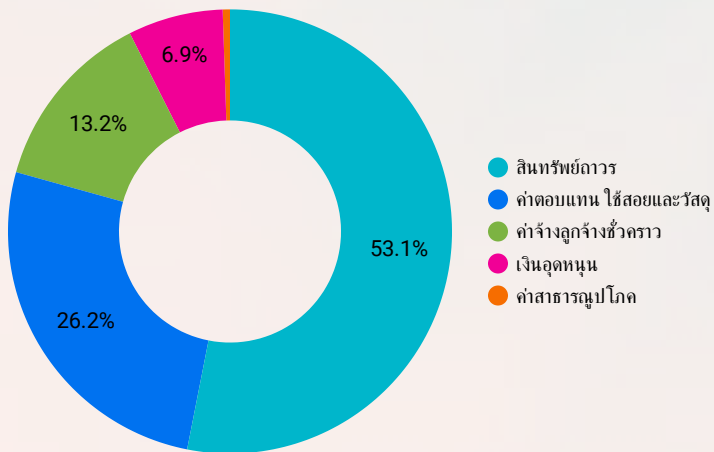
งบคงเหลือให้อนุมัติ

รายงานผลการดำเนินการใช้งบประมาณ

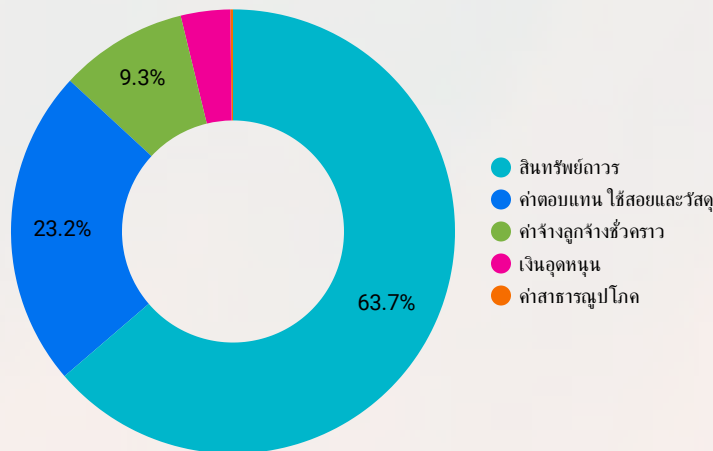
หมวดการเงิน	งบดำเนินการ	ขออนุมัติใช้	เบิกจ่ายจริง	งบผูกพัน	งบคงเหลือ
สินทรัพย์ถาวร	11,147,918	8,040,710	8,040,710	0	3,107,208
ค่าตอบแทน วัสดุและวัสดุ	6,493,870	3,969,441	2,923,300	820,309	2,750,261
ค่าจ้างลูกจ้างชั่วคราว	2,106,000	2,005,200	1,177,700	796,500	131,800
เงินอุดหนุน	2,643,812	1,048,595	453,918	488,600	1,701,295
ค่าสาธารณูปโภค	80,000	80,000	24,814	55,186	0

เลือกรายงานตามหมวดการเงิน

งบประมาณขอใช้



งบประมาณที่เบิกจ่าย



งบประมาณคงเหลือ

