

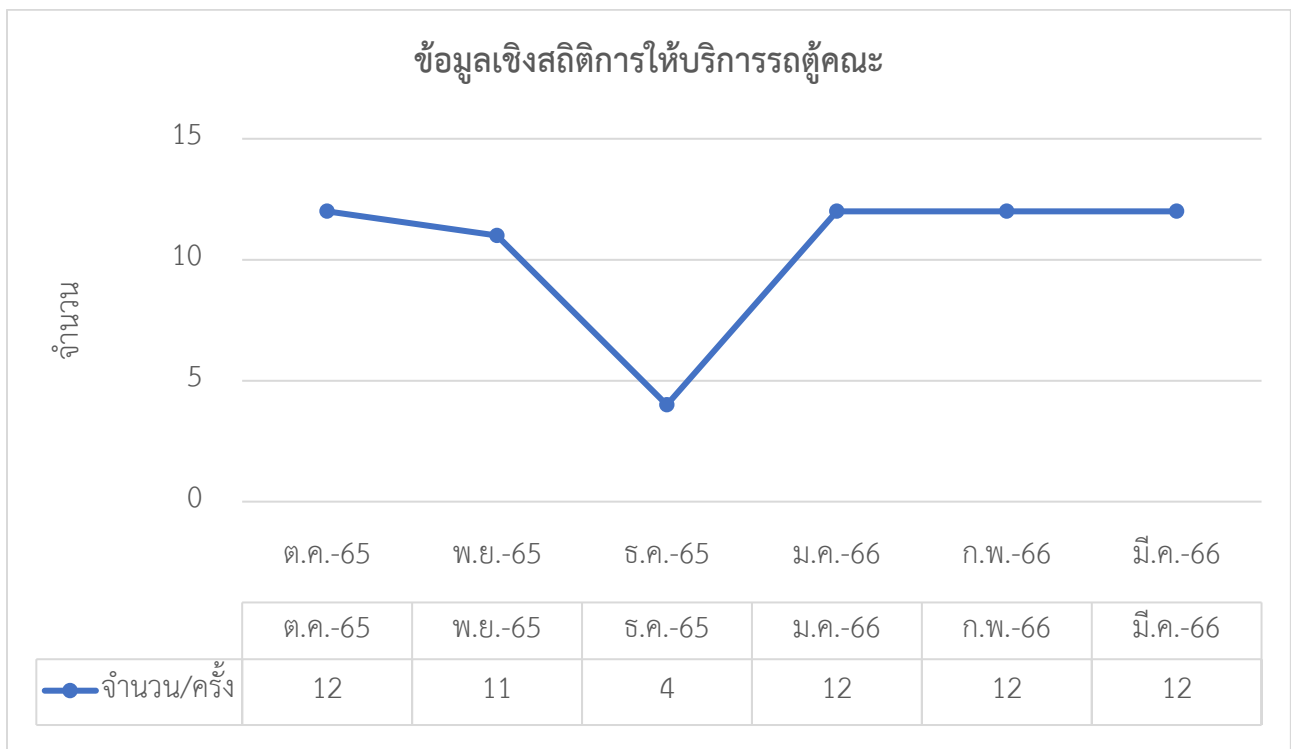


ข้อมูลเชิงสถิติการให้บริการคณะวิศวกรรมศาสตร์ ประจำปีงบประมาณ 2566

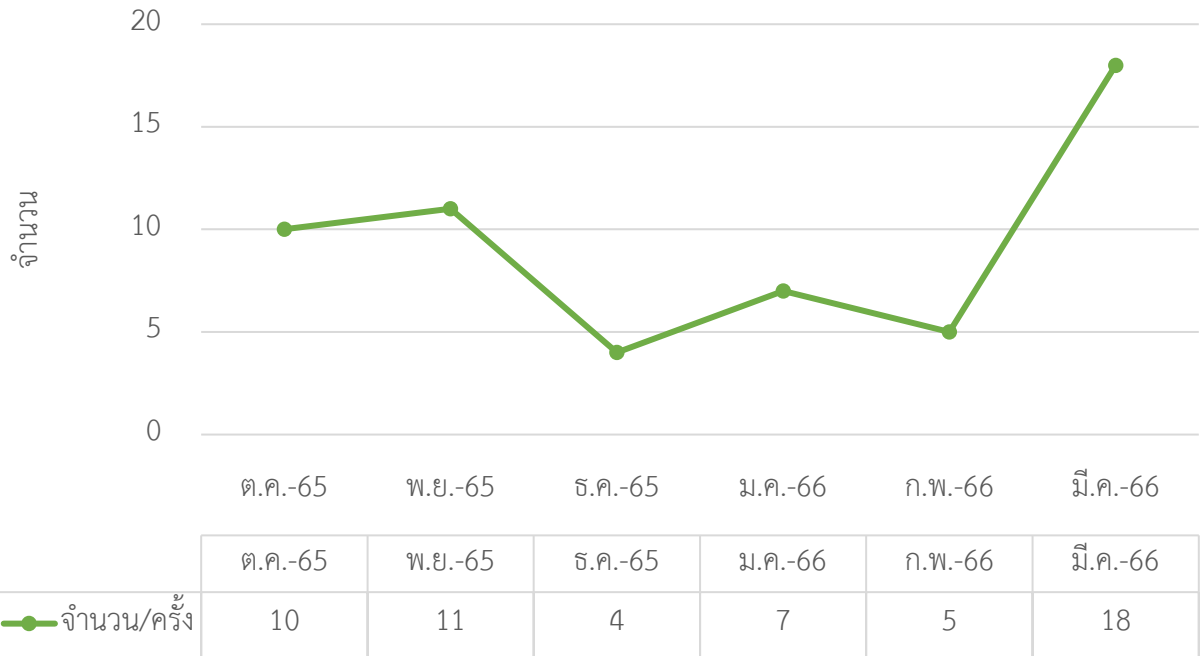
ตุลาคม 2565 - มีนาคม 2566

ข้อมูล	ต.ค. 65	พ.ย. 65	ธ.ค. 65	ม.ค. 66	ก.พ. 66	มี.ค.	รวม
บริการรถตู้คณะ	12	11	4	12	12	12	63
บริการห้องประชุมคณะ	10	11	4	7	5	18	55
บริการนิตยภัตงาน	7	42	101	122	25	31	328
บริการเบิกจ่ายพัสดุ	128	128	87	159	166	116	784
บริการด้านการเงิน	25	74	70	52	64	61	346
บริการขอยืมครุภัณฑ์และวัสดุคอมพิวเตอร์	14	11	15	11	13	12	76
รวม	196	277	281	363	285	250	1,652

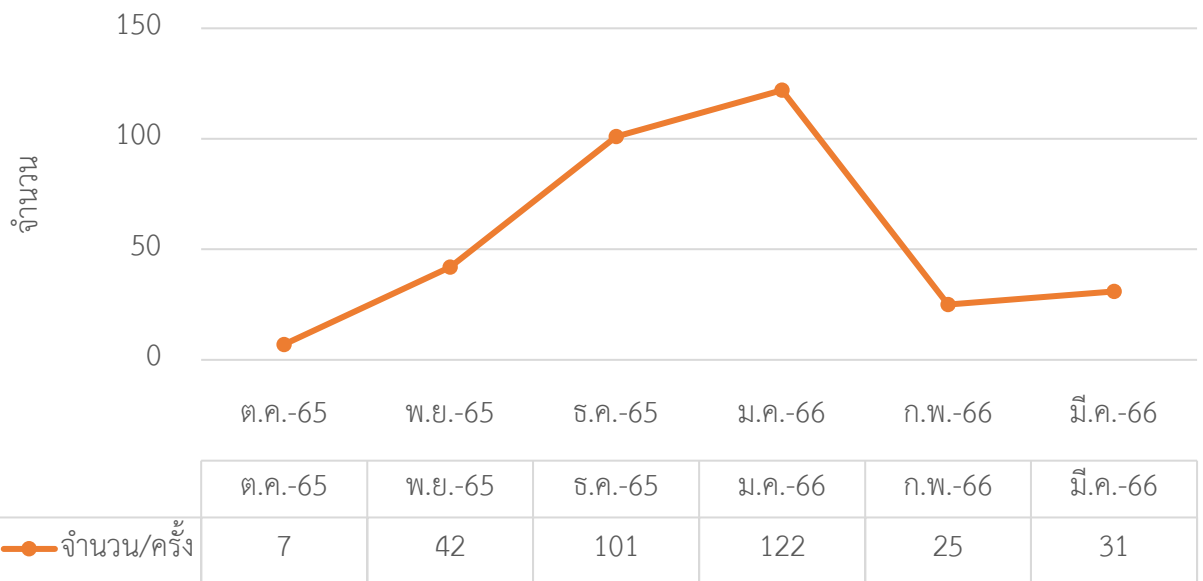
หมายเหตุ : ข้อมูล ณ วันที่ 31 มีนาคม 2566



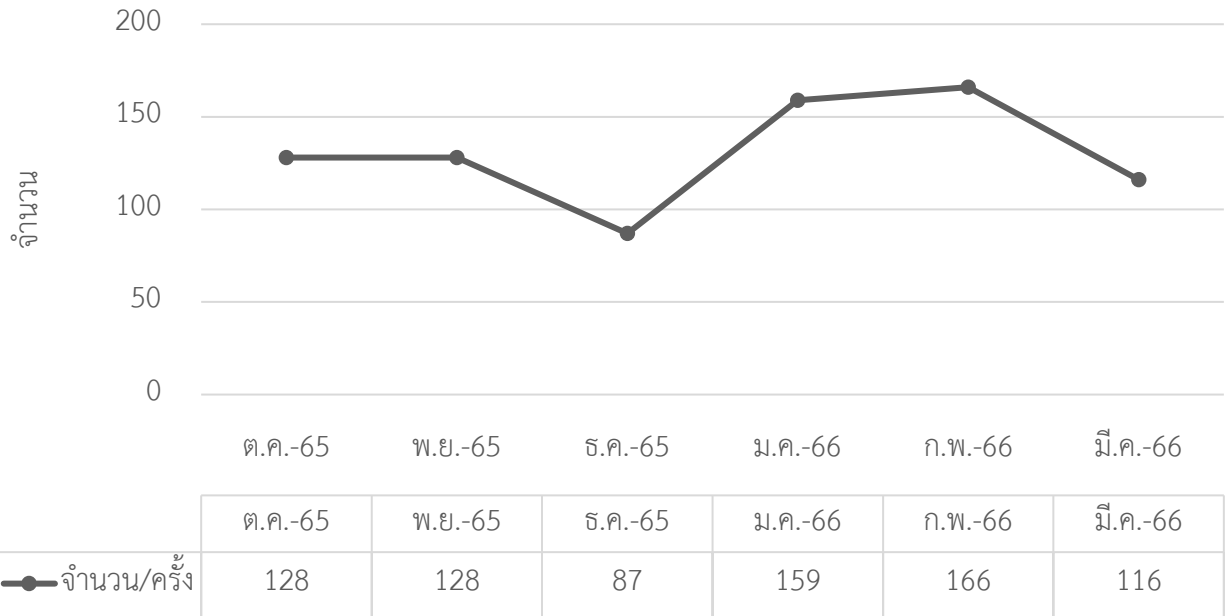
ข้อมูลเชิงสถิติการให้บริการห้องประชุมคณะ



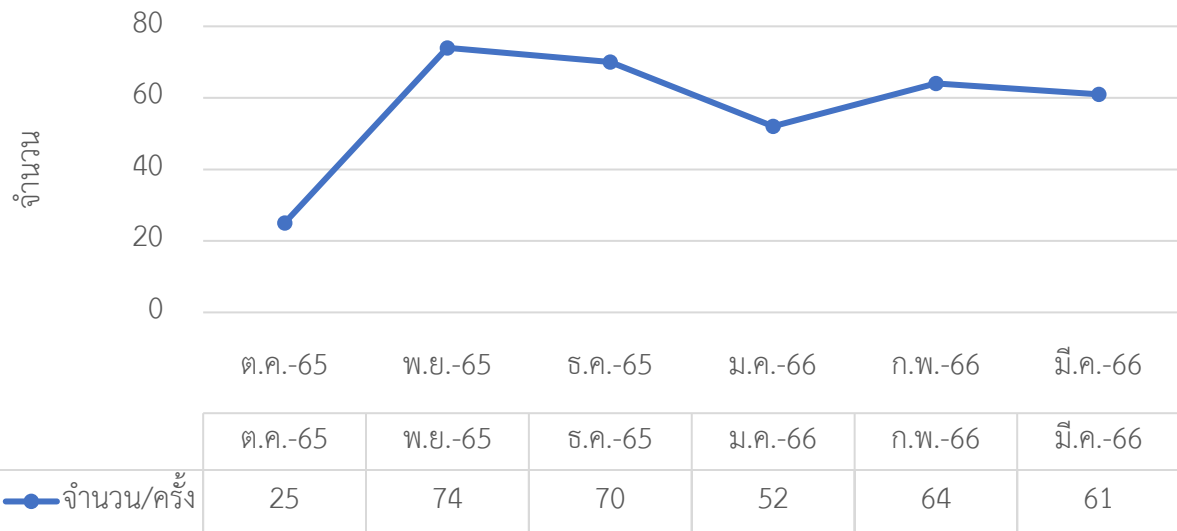
ข้อมูลเชิงสถิติการให้บริการนิสิตฝึกงาน



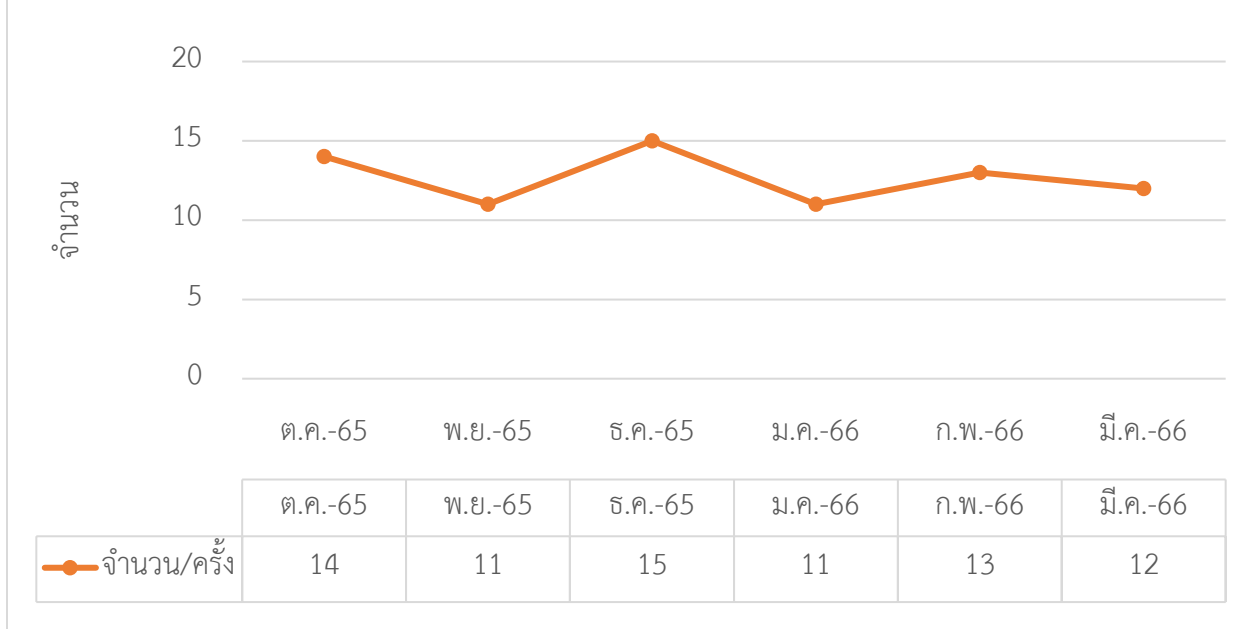
ข้อมูลเชิงสถิติการให้บริการเบิกจ่ายพัสดุ



ข้อมูลเชิงสถิติการให้บริการด้านการเงิน



ข้อมูลเชิงสถิติการบริการขอยืมครุภัณฑ์และวัสดุคอมพิวเตอร์



ข้อมูลเชิงสถิติการให้บริการศูนย์บริการ คณะวิศวกรรมศาสตร์

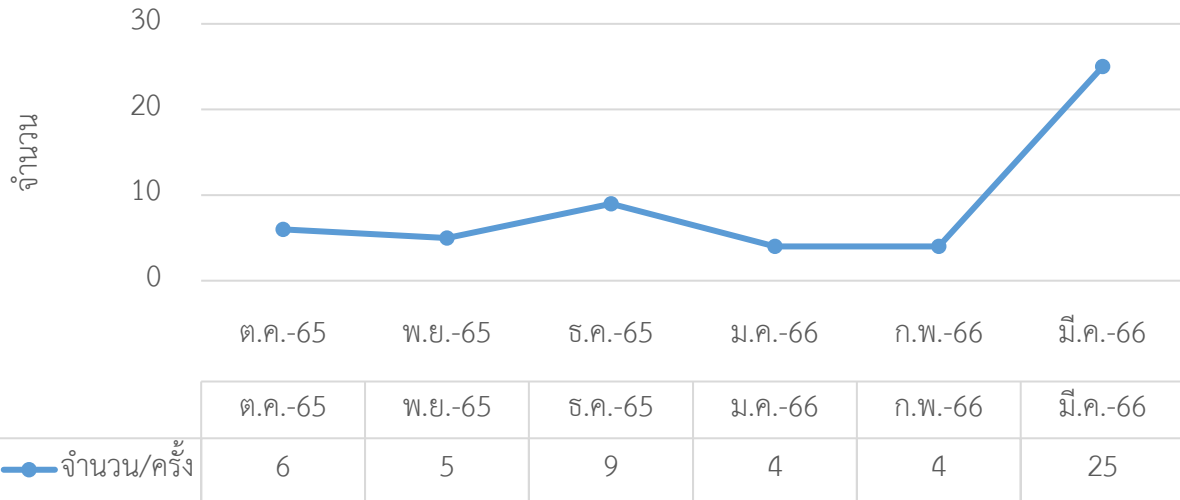
ตุลาคม 2565 - มีนาคม 2566

ข้อมูล	ต.ค. 65	พ.ย. 65	ธ.ค. 65	ม.ค. 66	ก.พ. 66	มี.ค. 66	รวม
ศูนย์วิจัยและบริการวิชาการวิศวกรรมศาสตร์	6	5	9	4	4	25	53
- บริการศูนย์ทดสอบ							
- บริการเบิกเงินรางวัลการเผยแพร่ผลงานตีพิมพ์	3	0	1	4	1	0	9
ศูนย์เทคโนโลยียานยนต์และขนส่ง	6	6	11	7	5	6	41
- บริการตรวจเช็ครถยนต์							
รวม	15	11	21	15	10	31	103

หมายเหตุ : ข้อมูล ณ วันที่ 31 มีนาคม 2566

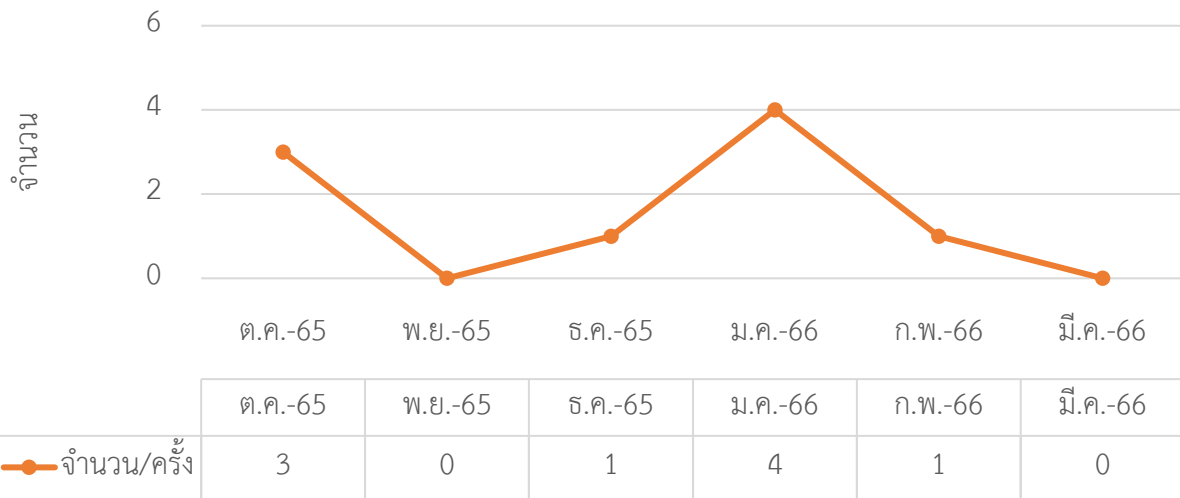
ศูนย์วิจัยและบริการวิชาการวิศวกรรม

บริการศูนย์ทดสอบ

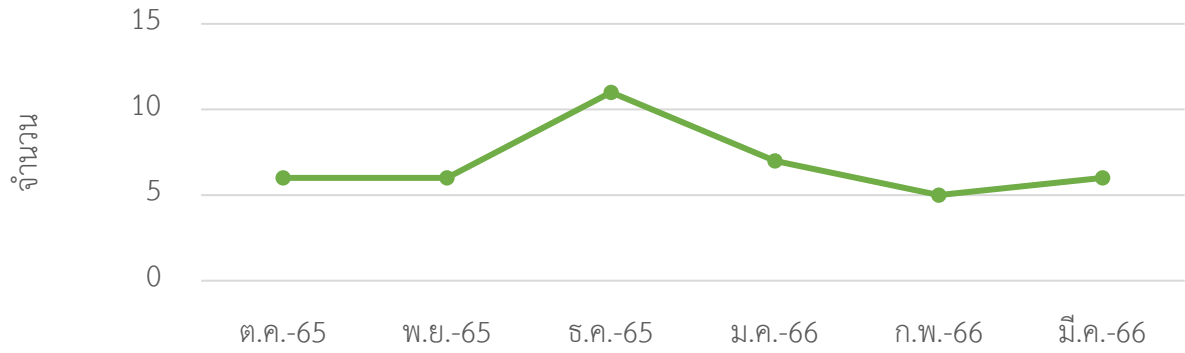


ศูนย์วิจัยและบริการวิชาการวิศวกรรม

บริการเบิกเงินรางวัลการเผยแพร่ผลงานตีพิมพ์



ศูนย์เทคโนโลยียานยนต์และขนส่ง
บริการตรวจเช็ครถยนต์



จำนวน	ต.ค.-65	พ.ย.-65	ธ.ค.-65	ม.ค.-66	ก.พ.-66	มี.ค.-66
จำนวน/ครั้ง	6	6	11	7	5	6